

Sage TPVplus Profesional con Servicio



La solución de gestión comercial más eficaz y versátil.

Sage TPVplus Profesional permite realizar un completo seguimiento de la actividad de comercial de tu negocio sea cual sea su sector de actividad.

¿Por qué Sage TPVplus Profesional con Servicio?

Además la modalidad Servicio de nuestras soluciones, te permite disponer de una solución siempre actualizada a las últimas novedades legales y funcionales, con acceso a nuestro servicio de puesta en marcha y al mejor soporte técnico, para garantizar tu tranquilidad y la de tu negocio.

Algunos beneficios de tu producto + servicio

- **Siempre actualizado, con las últimas novedades**
- **Con acceso al mejor soporte técnico**, para garantizar tu seguridad
- **Una solución Integral**, que engloba licencia de uso para la aplicación, y todas las prestaciones de nuestros servicios

¿Qué incluye Sage TPVplus Profesional con Servicio?

- **Licencia de uso perpetua para mi aplicación**
- **Soporte y actualizaciones durante el período de validez** de la suscripción en función del nivel contratado

	Servicio Avanzado	Servicio Exclusive
Actualizaciones Legales y Funcionales	✓	✓
Acceso Exclusivo Clientes	✓	✓
Soporte Técnico Online (Sage Responde / e-mail)	✓	✓
Soporte Técnico Online	✓	✓
Soporte Técnico Telefónico (Línea 902)	✓	✓
Soporte Técnico Telefónico con garantía de Atención	✗	✓
Asesoramiento Legal (Fiscal-Contable / Laboral)	✗	✓
Recuperación Discos / Copia de Seguridad en la Nube	✗	✓
Instalación Remota de actualizaciones	✗	✓

Información Importante:

La duración de la prestación del Servicio está limitada a un año, siendo necesaria su renovación para continuar disfrutando de todas las ventajas que ofrece.

La licencia de uso de las aplicaciones, por su parte, está disponible a perpetuidad, de acuerdo con las condiciones de uso.

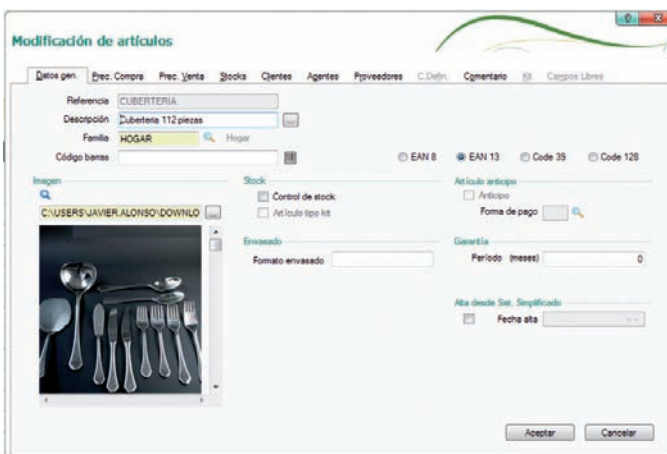
Funcionalidad

Sage TPVplus Profesional una solución de gestión comercial monopuesto y monoempresa especialmente diseñada para todo tipo de comercios que necesitan una aplicación fiable, eficaz y versátil para cubrir las principales necesidades relacionadas con la facturación, el control de existencias y la gestión de cajas.

- **Monopuesto**, con soporte para 1 empresa/1 caja
- **Emisión de Facturas Simplificadas** (tickets) y gestión de operaciones comerciales: compras (pedidos/albaranes) y ventas
- **Pantalla Táctil**
- **Gestión de dispositivos** (impresoras, cajones...)
- **Control de almacenes**, gestión y mantenimiento de históricos de movimientos
- **Gestión básica de procesos de fabricación**, con control de órdenes de producción
- **Gestión de cartera de cobros de clientes**, con posibilidad de generar remesas en formato norma 19 CSB
- **Múltiples formatos de documentos personalizables** en función de las necesidades de los usuarios
- **Integración con Hoja de Cálculo**, Microsoft Excel y/o Open Office
- **Enlace Automático con Sage ContaPlus Profesional**

Características detalladas

- **El entorno de trabajo más sencillo e intuitivo**, especialmente diseñado para maximizar la productividad y facilitar el aprendizaje y la adaptación de los nuevos usuarios
- **Cientes**, diseñado para almacenar hasta un millón de fichas con sus datos generales, bloqueos, datos comerciales y múltiples direcciones de envío
- **Agentes**, gestión de agentes comerciales incluyendo sus datos personales, el control de comisiones, IRPF, etc
- **Proveedores**, diseñado para almacenar hasta un millón de proveedores con sus datos generales, datos bancarios y comentarios
- **Multialmacén**, permite generar tantos almacenes como sean necesarios para mantener un completo control de existencias y actividad
- **Artículos**. Admite en su código hasta 18 dígitos alfanuméricos, descripción larga sin límite de caracteres, códigos de barras y agrupaciones por familia, control de ubicaciones, gestión de propiedades (tallas, colores, etc.), stock máx. y mín, stock físico, y desglose de existencias por almacén, precio mayorista y hasta seis tipos de descuento, artículos tipo kit



- **Actualización automática** tanto de los precios de compra por proveedor como de los de venta. Gestión de precios de venta por cada una de las propiedades del artículo
- **Sistema de Trazabilidad**, que permite identificar un artículo determinado de forma ágil y sencilla así como realizar un seguimiento del mismo a lo largo del ciclo comercial
- **Promociones y rebajas**, Sage TPVplus Profesional permite la introducción de múltiples tipos de promociones y rebajas: por volumen de venta, descuentos sobre productos, X por Y, así como por cantidad vendida

Almacén

- **Pedidos a proveedores**, permite generarlos incluso a partir de las faltas de stock almacén. Ofrece el estado del pedido (recibido parcialmente, recibido en su totalidad, etc.)
- **Albaranes de proveedores**, que pueden crearse manual o automáticamente a partir del pedido, actualizándose los stocks de los artículos recibidos y realizando un cálculo automático del nuevo PVP según el porcentaje de beneficio previamente definido
- **Movimientos de almacén**, para desplazar artículos de un almacén a otro
- **Regularización de almacenes**, que permite realizar entradas y salidas de los almacenes sin generar documentos, facilitando el ajuste del stock real en caso de pérdidas, deterioros... manteniendo en todo momento un completo control de costes y el correspondiente histórico.
- **Históricos de Movimientos y Regularizaciones de almacén**
- **Listados de inventario valorado**, que permiten realizar valoraciones de stock por el coste promedio, o el menor de los valores entre el coste promedio y el valor neto realizable

Fabricación

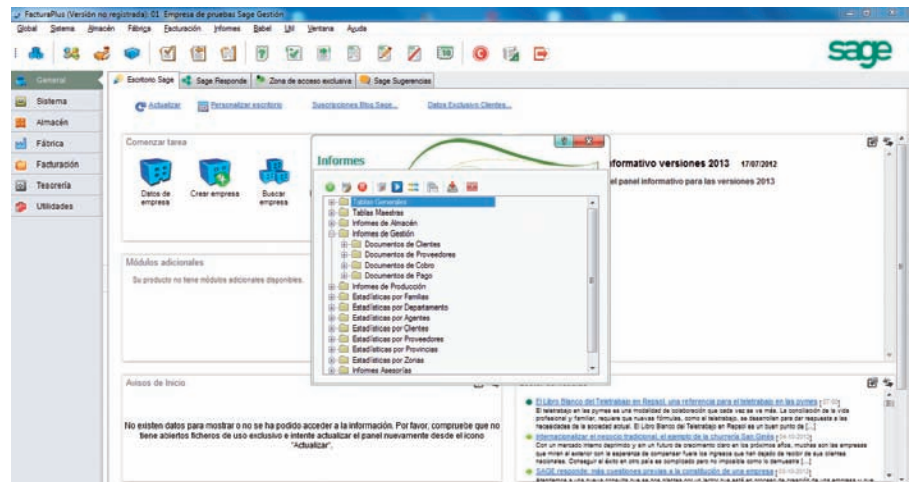
- **Tablas de producción**, para configurar tus necesidades por secciones, por tipos de operaciones: productivas, improductivas o estructurales, gestionando tanto el personal asociado a cada uno de los procesos como los componentes utilizados
- **Órdenes de producción**
- **Partes de personal**

Ciclo de ventas

- **Presupuestos a clientes**, con controles de la situación de estado: pendiente, servido, parcialmente servido
- **Pedidos**, elaboración de pedidos con generación directa albaranes o factura a partir de ellos, control de estado: servido parcialmente, servido totalmente o pendiente de servir y numeración manual o automática
- **Facturas**, con posibilidad de generarlas directamente. Sage TPVplus Profesional permite realizar facturas rectificativas y recapitulativas, a partir de uno o varios albaranes así como a clientes sin ficha abierta (facturas de contado). E incluye, además, el cálculo de las retenciones para profesionales liberales así como el control de gastos suplidos. También permite realizar facturación de servicios. Incorpora un sistema de alertas configurables por el usuario, cuando el precio de venta es inferior al precio de coste más el margen de beneficio establecido
- **Albaranes**, soporte para la introducción de albaranes incluso a partir de uno o varios pedidos y generación de etiquetas para el control envío según el número de bultos
- **Liquidaciones**, esta opción permite generar de forma automática las liquidaciones periódicas de los agentes comerciales
- **Gestión de cobros**, que permite asociar documentos a los recibos (cheques, pagares, etc.) e imprimirlos, mostrando su estado: emitido, pagado o devuelto, y generando remesas en formato CSB 19. Soporte para la introducción de gastos asociados a la devolución de efectos. Sage TPVplus Profesional incorpora en todo el ciclo la posibilidad de gestionar de forma directa, además, cuentas bancarias con formato IBAN

Informes

- **Informes de almacén**
- **Informes de producción**, con información sobre rentabilidad de secciones, empleados, ratios por productos y consumo de materias primas
- **Informes de gestión**, pedidos de clientes, albaranes a clientes, diarios de facturación, recibos de clientes, recibos de agentes, remesas de recibos y mapas de cobros y pagos
- **Diarios de facturación**



Estadísticas

- **Familias de artículos**, que permite obtener resúmenes de facturación y compras, unidades de entrada/salida, márgenes de descuento y beneficio, etc.
- **Clientes y Proveedores**, para visualizar desgloses de ventas/compras por clientes, resúmenes de facturación/compras,...
- **Agentes**, desglose por agentes, resumen de facturación, desglose por artículos, márgenes de beneficio...
- **Zonas**, permite disponer de un resumen de facturación y desglose por artículos

Utilidades

- **Sage BABEL**, una herramienta que permite incorporar información contable entre algunas aplicaciones Sage que, además, incorpora un visor que permite realizar un análisis previo de dicha información; la gestión de la información posibilita la comunicación incluso entre aplicaciones que se encuentren en diferentes ubicaciones
- Incluye **Sage Responde y Sage Sugerencias**, dos potentes herramientas que permiten obtener asistencia técnica o comunicar a Sage cualquier sugerencia o comentario sobre la aplicación, el servicio o la organización, desde la propia aplicación. Sage Sugerencias, además, permite visualizar y valorar las aportaciones de otros usuarios de la comunidad.
- **Gestión de avisos**, una sencilla herramienta destinada a la comunicación entre usuarios

Novedades

- Nuevas partidas de impresión en Direcciones Comerciales
- Nuevos filtros en Diarios de Facturación
- Gestión de cobros parciales
- Nuevos listados de artículos sin movimientos

Soluciones complementarias

Sage TPVplus Profesional enlaza con **Sage ContaPlus**, en su línea Profesional.

Módulos

Los módulos son soluciones complementarias para tu aplicación que proporcionan funcionalidades adicionales de todo tipo: desde opciones específicas de gestión a soporte y asesoramiento legal acerca de todo tipo de cuestiones. A continuación te detallamos las más importantes. Y recuerda puedes acceder a www.sage.es/modulos para obtener el listado completo.

- **InfoPlus**, una potente herramienta de gestión que permite obtener información agregada del sistema de gestión, en sus aspectos comerciales o financieros comercial facilitando su comprensión a usuarios no habituales de la aplicación. Sage TPVplus Profesional incluye una trial de 30 días para el acceso a esta herramienta